

# GUILLOTINA ELECTRICA SFS-I4350

máximo

40  
mm

Confortable guillotina eléctrica con sistema de pisón automático y EASY-CUT – hasta DIN A3

← 43 cm →

Longitud de corte	430 mm
Altura de corte	40 mm
Corte estrecho	35 mm
Profundidad de mesa	435 mm



con mesa

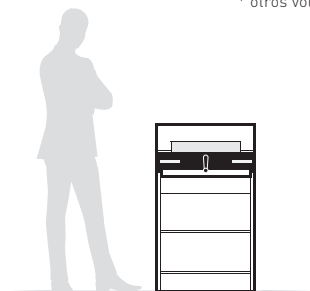


## Datos técnicos

**Voltaje** 230 V / 50 Hz / 1~\*

**Potencia del motor** 0,45 kW

\* otros voltajes disponibles



**Dimensiones** 355 x 640 x 870 mm  
(Alt x An x Prof)

altura con mesa 1085 mm

altura con mueble 1080 mm

**Peso** 86 kg máquina de sobremesa

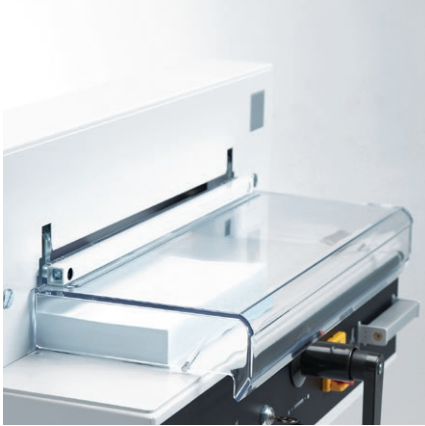
96 kg con mesa

118 kg con mueble

## Características

Equipado con EASY-CUT, un nuevo sistema patentado de activar la cuchilla con las dos manos por un operación seguro y cómodo. Especialmente seguro gracias al Sistema de Seguridad "SCS" (Safety Cutting System): Tapa de seguridad oscilante controlada electrónicamente en la mesa frontal; tapa de seguridad transparente en la mesa trasera; interruptor principal y cerradura de seguridad con llave; implicación de las dos manos controlada electrónicamente; controles de 24 voltios (bajo voltaje); mecanismo de seguridad patentado por IDEAL; retroceso automático de cuchilla y pisón desde cualquier posición; freno de disco para el paro inmediato de la cuchilla; dispositivo para cambio de cuchilla con protección en el filo; ajuste de profundidad de la cuchilla desde el exterior de la máquina; fácil cambio de la cuchilla desde la parte frontal de la máquina sin tener que retirar las tapas; fácil giro y/o cambio del cuadradillo desde un lateral de la máquina. 430 mm de longitud de corte. Para pilas de papel (hasta 500 hojas de 70g/m<sup>2</sup>) o folletos encuadrados hasta 40 mm. Accionamiento electromecánico de cuchilla y pisón. Cuchilla reafilable hecha de acero de alta calidad. Portacuchilla de acero sólido y guías ajustables hechas de acero reforzado. Pisón automático. Tope lateral de precisión. Ajuste preciso de la escuadra trasera mediante la manivela manual calibrada. Lectura digital de medidas de la escuadra trasera (mm/pulgadas). Línea óptica de corte con potentes LEDs. Construcción sólida totalmente metálica. Máquina de sobremesa; mesa de soporte o mueble disponibles como accesorios (coste adicional).

## Ventajas del producto



### TAPA DE SEGURIDAD TRANSPARENTE

Tapas de seguridad transparentes y oscilantes en el área de trabajo. Bloqueo automático y/o control electrónico durante la acción de corte.



### MANIVELA MANUAL

La manivela manual y la lectura digital de medidas en la mesa frontal garantizan una alineación exacta de la escuadra trasera.



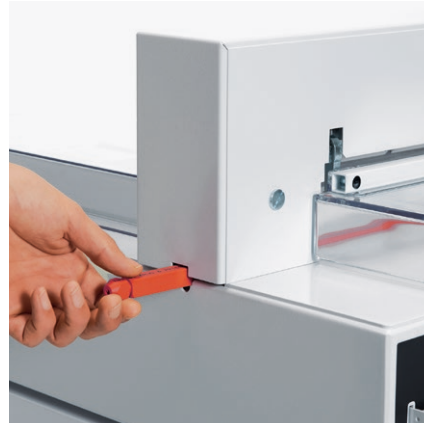
### EASY-CUT: SISTEMA DE ACTIVACIÓN DE CUCHILLA

El innovador sistema de corte fácil solo permite activar la cuchilla y el pisón con las dos manos.



### LECTURA DIGITAL DE MEDIDAS

La lectura digital de medidas (mm/pulgadas) de la escuadra trasera se lee fácilmente y se encuentra en la mesa frontal.



### CAMBIO DE CUADRADILLO

Girando o cambiando de cuadradillo, puede ser fácilmente usada desde la parte exterior de la guillotina sin necesidad de ninguna herramienta.



### CAMBIO DE CUCHILLA SEGURO

Cambio seguro de la cuchilla sin tener que retirar las tapas: dispositivo para cambio de cuchilla con protección en el filo para proteger al operador.

